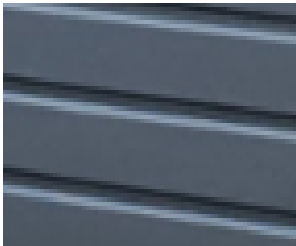


Außenverkleidung: verfügbare Materialien und Farben

Aluminium Anthrazitgrau



Raue, feinkörnige
Oberfläche, kratzbeständig

Aluminium Hellgrau



Raue, feinkörnige
Oberfläche, kratzbeständig

Achtung: die hellgraue Variante ist pflegeintensiver als die dunkelgraue Variante Anthrazitgrau !